

Quick Guide

Beyond the PCR technology,
BIOFACT promises the progress for your research.



BioFACT™ 100 bp Plus DNA Ladder

[Cat. No. SM342-500, SM342-500B, SM342-B10k, SM342-B50k]

Contents	SM342-500	SM342-500B	SM342-B10k	SM342-B50k
BioFACT™ 100 bp Plus DNA Ladder	0.1 mL x 5 ea	0.5 mL	10 mL	50 mL
6X Loading Dye	1 mL	1 mL		

Description

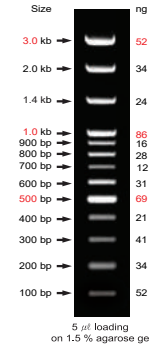
크기가 다른 Plasmid (*E.coli*)를 대량 생산 및 순수 정제하여 제한효소 처리를 통해 선형화한 후, 이를 일정한 비율로 혼합하여 제작한 DNA Ladder입니다. 추가적인 조작없이 바로 사용할 수 있어 간편할 뿐만 아니라 제품의 안정화를 위해 DNA 보존제를 첨가하여 장기간 보관이 가능합니다.

Feature

- High specific band
- 일정량씩 분주된 tube 제공 (0.1 mL x 5 ea)
- 추가 작업없이 바로 사용가능
- 고농도의 DNA band : 100 bp Plus 100 ng/μL
- 샘플 loading을 위한 6X loading Dye 제공

User Information

- Concentration : 100 ng/μL
- Recommended loading : 3 ~ 5 μL
- Band Size Range : 100 bp ~ 3,000 bp
- Number of band : 13
- Tracking Dye : Bromophenol Blue, Xylene Cyanol FF



Special Comments :

- 상온 보관 시 한달 이내에 사용하세요.
- 본제품의 각 band별 농도는 참고용으로 활용하시고, 정확한 농도는 Spectrophotometer로 측정하세요.

Expiration Date : -20 ± 5°C 보관 시 1년 6개월



Please contact us,
if you have any question and need help.

☎ T)1670-5695

🏠 www.bio-ft.com

✉ info@bio-ft.com



2016.04.01 (설명서 개정일)

✓ Related Products

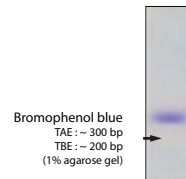
Reagent



EcoDye™
Nucleic Acid Staining Solution
[Cat. No. ES301-1000]



BioFACT™
1 Kb plus DNA Ladder
[Cat. No. SM354-500]



Bromophenol blue
TAE : ~ 300 bp
TBE : ~ 200 bp
(1% agarose gel)

BioFACT™
6X Loading Dye
[Cat. No. LD362-20h]

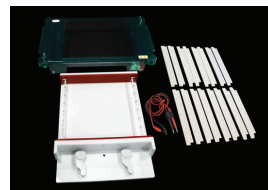
Electrophoresis System & Power Supply



Electrophoresis Kit Large II
[Cat. No. GSA-GT]



Electrophoresis Kit Midi II
[Cat. No. GSA-FT]



Electrophoresis Kit Large III
[Cat. No. GSA-HT]



PS-300HC
Universal Power Supply
[Cat. No. PS-300HC]



PS-600HC
Universal Power Supply
[Cat. No. PS-600HC]

