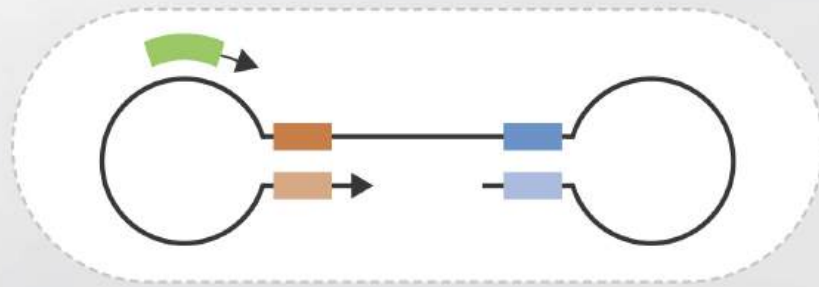


65°C에서 30분으로 등온증폭 방식으로
DNA와 RNA 증폭을 한 Kit로 확인

BioFACT™ 2X LAMP Master Mix(DNA & RNA)



DNA & RNA

DNA와 RNA 모두
하나의 Kit로 증폭 가능

End Point Detection

등온증폭법으로
고가의 장비 없이
간단하게 증폭

Real-Time Detection

형광 dye 추가로
LAMP 실험 가능

Fast Diagnosis

다양한 진단 실험에 활용
(0.5 ~ 1hr)



BIOFACT
BIOFACTORY

본 사 | 34028 대전광역시 유성구 테크노8로 70 대표번호 1670-5695 Tel. 042-867-5695

서울지사 | 04788 서울특별시 성동구 광나루로 130 서울숲 IT캐슬 1008-9호 Tel. 02-851-5695

www.bio-ft.com | info@bio-ft.com

Description

2X LAMP Master Mix (DNA & RNA)는 등온증폭(Isothermal Amplification) 기술이 적용된 Loop-Mediated isothermal Amplification(LAMP) 제품으로, End Point Detection와 Real-Time Detection 방식 모두 증폭 여부를 확인할 수 있습니다. DNA와 RNA 모두 증폭 가능하며, 제품의 최적 조건은 65°C에서 30 ~ 60분입니다.

Feature

- 등온증폭법(Isothermal)으로 고가의 장비 없이 간단하게 증폭
- DNA와 RNA 모두 하나의 Kit로 증폭 가능
- 다양한 진단 실험에 활용
- 빠르고 정확하게 원하는 유전자 검출
- End Point Detection & Real-Time Detection 모두 가능

QC

LAMP

(End Point Detection)

Template 농도에 따른
타사 성능 비교



Target : Human Actin

M : BioFACT™ 1 Kb Plus DNA Ladder

A:100 ng B:10 ng C:1 ng D:100 pg E:10 pg F:1 pg G-H:NTC

* NTC : Non-Template Control



Target : Human Chromosom 22

M : BioFACT™ 1 Kb Plus DNA Ladder

A:100 ng B:10 ng C:1 ng D:100 pg E:10 pg F:1 pg G-H:NTC

* NTC : Non-Template Control

LAMP

(Real-Time Detection)

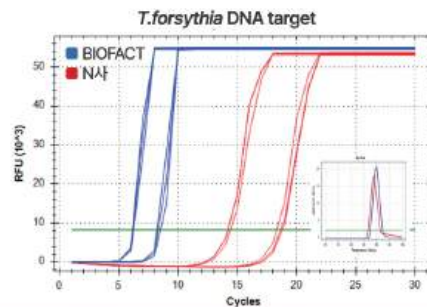
DNA/RNA에 따른
타사 증폭효율 비교

[DNA]

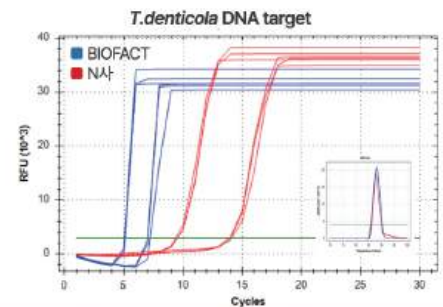
DNA Target

유전자 증폭 성능 :

■ BIOFACT > ■ N사



ΔCt	1 ng			10 pg		
■ BIOFACT	6.14	6.17	6.22	8.50	8.31	8.21
■ N사	14.41	14.19	14.19	18.64	18.78	18.31



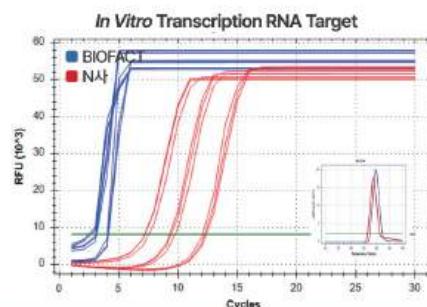
ΔCt	1 ng			10 pg		
■ BIOFACT	5.06	5.09	5.08	7.01	7.22	7.04
■ N사	9.47	9.50	9.36	13.99	14.09	13.84

[RNA]

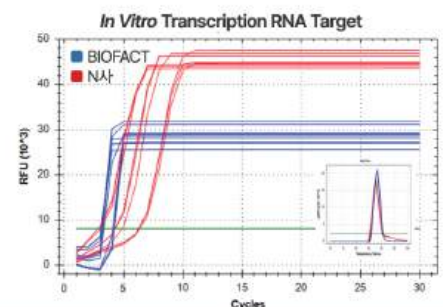
DNA Target

유전자 증폭 성능 :

■ BIOFACT > ■ N사



ΔCt	100 ng			10 ng			1 pg		
■ BIOFACT	2.59	2.61	2.41	3.02	3.11	3.04	4.03	4.11	4.09
■ N사	7.51	7.17	7.18	9.74	9.41	9.27	12.24	12.36	12.06



ΔCt	100 ng			10 ng			1 pg		
■ BIOFACT	3.12	3.09	3.10	3.19	3.31	3.22	4.08	4.17	4.20
■ N사	3.05	2.88	2.87	4.30	4.26	4.88	6.25	6.34	6.28

VAT 별도

Cat. No.	Product	Size	Price(W)
RL301-10h	BioFACT™ 2X LAMP Master Mix (DNA & RNA)	1 ml x 1 ea	150,000
RL301-50h	BioFACT™ 2X LAMP Master Mix (DNA & RNA)	1 ml x 5 ea	710,000
RL601-096	LyoFACT™ LAMP Pre-Mix, Lyophilisates (DNA & RNA)	96 tubes (8-Strip x 12 ea)	300,000