

# 샘플이 너무 많아 스트레스 받으시나요?

## 식물의 DNA/RNA 추출이 잘 안되나요?

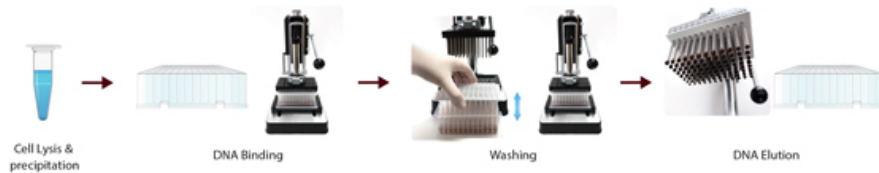


**지금 당장 BIOFACT에 문의주세요!!!**

## 식물 DNA/RNA prep 조건 set-up service

- 다량의 식물에서의 DNA/RNA 추출
- 추출이 안되거나 낮은 농도로 추출되는 샘플
- 자사 A-G type Magnetic Bead Type 및 Column type을 이용한 고객 맞춤형 set-up service

### 대량 추출 system (DaBeard™ 96well Magnetic Bead Press Pipettor 실험 과정)

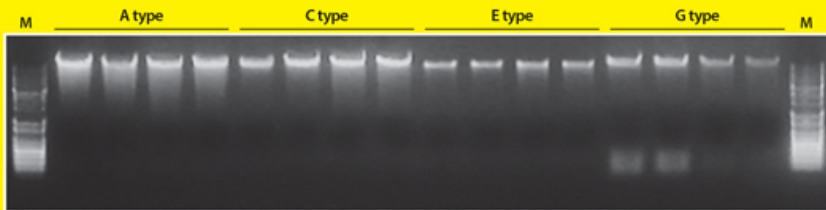


## QC DATA

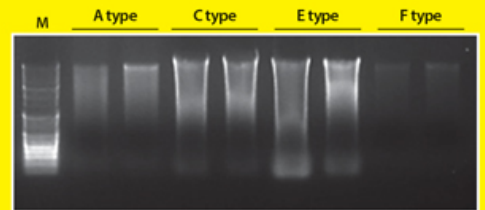
식물 종류별 Kit type별 추출 test

1% Agarose gel / 3  $\mu$ l loading / M : BioFACT™ 1Kb Plus DNA Ladder

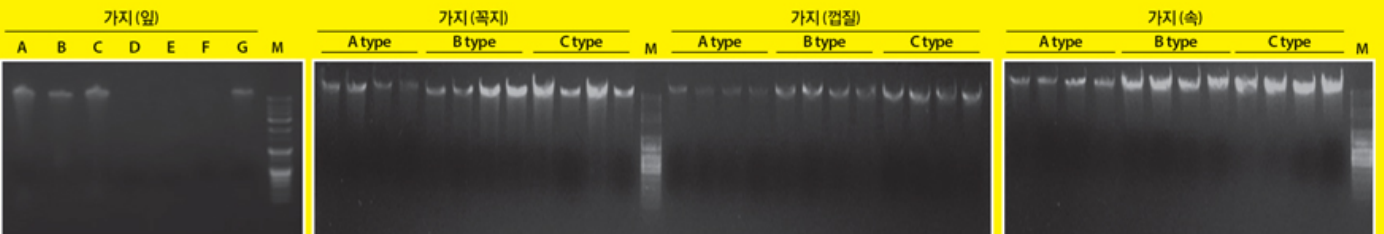
### 상추 (잎)



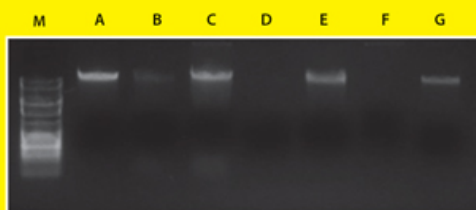
### 대추나무 (잎)



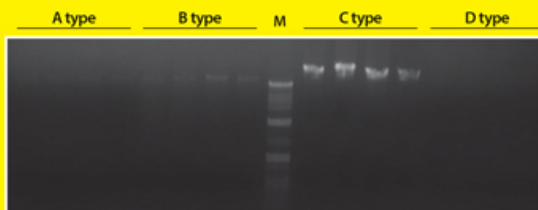
### 가지 (잎, 꼭지, 껍질, 속)



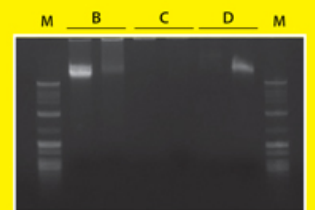
### 은행나무 (잎)



### 수박 (종자)



### 콩/ 팥 (종자)



## Plant genomic DNA prep Kit 별 사용가능한 식물종류 (현재 100여 가지 test 완료)

++, +++ (추출 효율)

	Cat.no	Plant A type [GD703-100(♂)]	Plant B type [GD703-100(♀)]	Plant C type [GD703-100(♂)]	Plant D type [GD703-100(♀)]	Plant E type [GD703-100(♂)]
Type	Sample name					
잎	감나무	++				
잎	고구마	++				
잎	고추	++				
잎	국화	++	++		+++	
잎	상추/적상추	+++				
잎	수박			++		+++
잎	시금치	++				
잎	양배추	++				

	Cat.no	Plant A type [GD703-100(♂)]	Plant B type [GD703-100(♀)]	Plant C type [GD703-100(♂)]	Plant D type [GD703-100(♀)]	Plant E type [GD703-100(♂)]
Type	Sample name					
종자	고추			+++	++	
종자	깨/들깨				++	
종자	당근		++		+++	
종자	대두		++			
종자	현미			++	+++	
종자	호박				+++	
종자	흑미/흑미참쌀			++		
열매	가지	++	+++			

- 위 데이터는 당사 테스트가 완료된 샘플입니다.

- 보유하신 샘플에 따라 추출 효율에 차이가 있을 수 있습니다.

- 샘플 테스트를 권장합니다(학술서비스팀으로 문의주세요.)