

# Species Identification Full Service

샘플만 제공해주시면  
Genomic DNA isolation 부터  
Sequencing 까지  
모든 실험을 대행해드립니다.



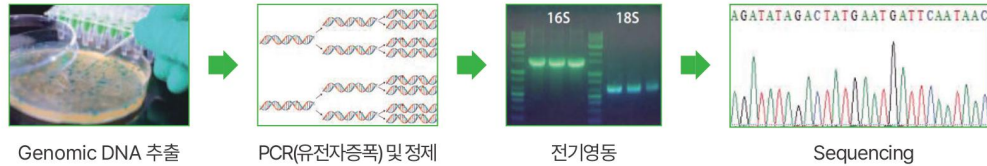
**BIOFACT**  
BIOFACTORY

## 1

### 미생물 동정 (16S & 18S rRNA Identification Full Service)

바이오팩트에서 진행하는 16S & 18S rRNA Identification Full service는 미생물 동정에 관하여 genomic DNA isolation 부터 sequencing 까지 실험 모듈을 진행해 드리는 서비스입니다.

#### Work Flow



#### Feature

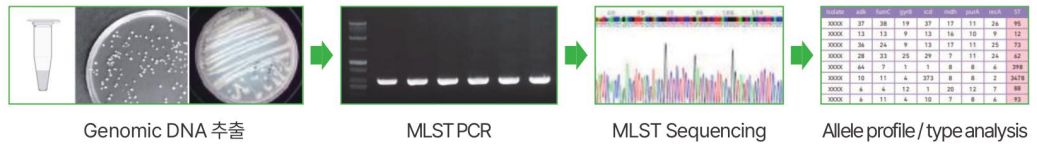
- **신속한 결과** : Sample 접수 후 2 ~ 4일 이내에 결과 발송
- **다양한 샘플** : Genomic DNA, Colony 등 다양한 샘플에서 미생물 동정 가능
- **Full service** : Genomic DNA 추출부터 Sequencing, 그리고 Informatics analysis까지 Full service

## 2

### MLST (MultiLocus Sequence Typing) Full Service

균 내 Multiple Housekeeping Genes의 유전적 다양성을 분석하는 방법으로, 6~7개의 Housekeeping Gene의 특정 부분 증폭 후, 염기서열로 대립유전자를 분석 및 유형을 결정하여 계통발생학적 분류를 할 수 있습니다.

#### Work Flow



#### Feature

- **바이오팩트 다중염기서열분석 (MLST) 분석 서비스**
- 1. <https://pubmlst.org/databases/> 사이트에서 균 주에 맞는 Housekeeping gene 선택
- 2. **고객 맞춤형 서비스** : 의뢰 샘플 (균주)에 맞춰 MLST 실험 디자인 및 분석 결과 보고서 제공,  
고객 제공 샘플 균주명으로 Primer set 선택부터 PCR setup, Allele profile, Sequence type 분석 까지 모든 서비스 제공
- 3. **Full Service** : 균주 의뢰 시 Genomic DNA 추출부터 Sequence Type 분석 결과까지 모든 서비스 제공
- 4. **관련 정부 기관 용역 서비스 수행** : *E.coli*, *E.faecalis*, *E.faecium*, *pseudomonas*, *S.aureus*, *A.baumannii* 등

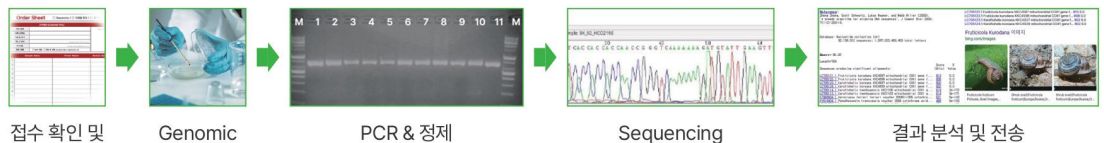
## 3

### 종 (Species) 분석 Service

각종 샘플의 종 (Species)을 분석해드리는 서비스로, 세균, 진균, 양서류(도롱뇽, 달팽이, 도마뱀 등), 식물, 조류(녹조류, 갈물 등), 곤충(진드기, 나비, 벌레), 동물(해양생물, 고동, 전복, 쥐, 조류 등)의 종을 분석해드립니다.



#### Work Flow



(주) 바이오팩트는 2012년부터 다양한 동정서비스를 진행하여 많은 분석 노하우를 보유하고 있습니다.

동정 후 연계실험서비스가 가능하며, 실험 상담 및 기타 문의사항이 있으시면 (주)바이오팩트 학술마케팅팀(1670-5695)으로 연락주세요.