

Species Identification Full Service

샘플만 제공해주시면

Genomic DNA isolation 부터

Sequencing 까지

모든 실험을 대행해드립니다.



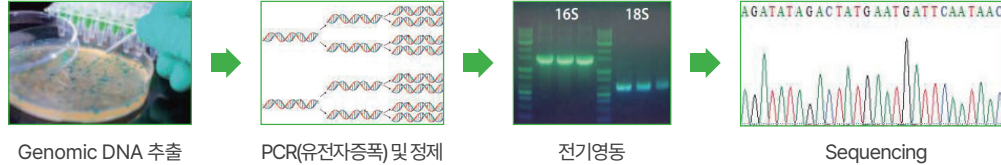
BIOFACT
BIOFACTORY

1

미생물 동정(16S & 18S rRNA Identification Full Service)

바이오팩트에서 진행하는 16S & 18S rRNA Identification Full service는 미생물 동정에 관하여 genomic DNA isolation 부터 sequencing 까지 실험 모드를 진행해 드리는 서비스입니다.

Work Flow



Feature

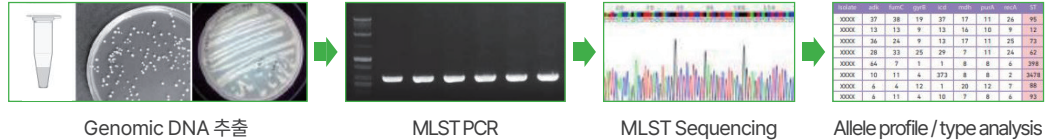
- **신속한 결과** : Sample 접수 후 2 ~ 4일 이내에 결과 발송
- **다양한 샘플** : Genomic DNA, Colony 등 다양한 샘플에서 미생물 동정 가능
- **Full service** : Genomic DNA 추출부터 Sequencing, 그리고 Informatics analysis까지 Full service

2

MLST(MultiLocus Sequence Typing) Full Service

균 내 Multiple Housekeeping Genes의 유전적 다양성을 분석하는 방법으로, 6~7개의 Housekeeping Gene의 특정 부분 증폭 후, 염기서열로 대립유전자를 분석 및 유형을 결정하여 계통발생학적 분류를 할 수 있습니다.

Work Flow



Feature

- **바이오팩트 다중염기서열분석 (MLST) 분석 서비스**
- 1. <https://pubmlst.org/databases/> 사이트에서 균 주에 맞는 Housekeeping gene 선택
- 2. **고객 맞춤형 서비스** : 의뢰 샘플 (균주)에 맞춰 MLST 실험 디자인 및 분석 결과 보고서 제공, 고객 제공 샘플 균주명으로 Primer set 선택부터 PCR setup, Allele profile, Sequence type 분석 까지 모든 서비스 제공
- 3. **Full Service** : 균주 의뢰 시 Genomic DNA 추출부터 Sequence Type 분석 결과까지 모든 서비스 제공
- 4. **관련 정부 기관 용역 서비스 수행** : *E.coli*, *E.faecalis*, *E.faecium*, *pseudomonas*, *S.aureus*, *A.baumannii* 등

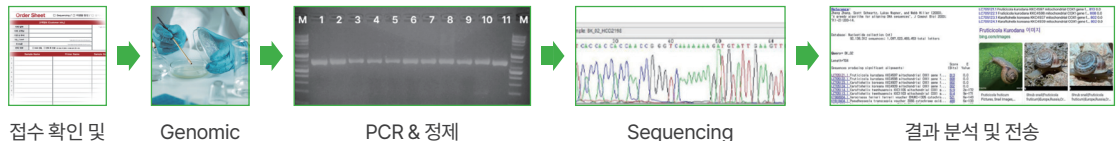
3

종(Species) 분석 Service

각종 샘플의 종 (Species)을 분석해드리는 서비스로, 세균, 진균, 양서류(도롱뇽, 달팽이, 도마뱀 등), 식물, 조류(녹조류,강물 등), 곤충(진드기, 나비, 벌레), 동물(해양생물, 고동, 전복, 쥐, 조류 등)의 종을 분석해드립니다.



Work Flow



(주) 바이오팩트는 2012년부터 다양한 동정서비스를 진행하여 많은 분석 노하우를 보유하고 있습니다.

동정 후 연계실험서비스가 가능하며, 실험 상담 및 기타 문의사항이 있으시면 (주)바이오팩트 학술마케팅팀(1670-5695)으로 연락주세요.